

**เตรียมพร้อม
โรคใหม่ใกล้มา**

โรคลัมปี สกิน (Lumpy skin disease)



ติดต่อ

โค



กระบือ



ไม่ติดคน



ติดยาง

- ถูกแมลงดูดเลือดกัด เช่น เห็บ ยุง แมลงวันดูดเลือด เป็นต้น
- สัมผัสโดยตรงกับสะเก็ดแผล น้ำมูก น้ำเชื้อ น้ำลาย



อาการแบบไหน



- ตุ่มแข็ง มีสะเก็ด
- ต่อมน้ำเหลืองโตขึ้น

ป้องกันอย่างไร

- กำจัดแมลง ล้างคอก มาเชื้อโรค ป้องกันสัตว์โดนแมลงกัด
- แยกสัตว์ที่นำเข้ามาเลี้ยงใหม่ 14 วัน

รักษาได้ไหม

- รักษาตามอาการ
- อาจต้องคัตสัตว์ทิ้งเพราะให้ผลผลิตไม่ดีในระยะยาว



ติดต่อใครดี



- เมื่อพบสัตว์สงสัยป่วยตายผิดปกติ ต้องรีบแจ้ง โดยด่วน
- เจ้าหน้าที่ปศุสัตว์ในพื้นที่
 - สายด่วนกรมปศุสัตว์ โทร. 063-225-6888





“โรคลัมปีสกิน”

Lumpy skin disease : LSD

โรคระบาดในโค-กระบือ ตาม พรบ.โรคระบาดสัตว์ 2558

ข้อมูลเบื้องต้น

- ๒ เกิดจากเชื้อ ไวรัส (Capripoxvirus)
- ๒ ระบาดในโค-กระบือ ผ่านแมลงดูดเลือด
- ๒ ไม่ติดมนุษย์

อาการที่พบ

- ๒ ตุ่มนูนแข็ง ขึ้นตามลำตัว
- ๒ ต่อม้ำเหลืองโต
- ๒ อาจมีไข้สูง ซึม
- ๒ อาจพบตาหรือข้ออักเสบ
- ๒ ในโคนมนมอาจลด



ตุ่มนูนบริเวณลำตัว



ตุ่มนูนบริเวณลำตัว



ต่อมน้ำเหลืองโต



แผลหลุมบริเวณจมูกหรือปาก



มีไข้ ซึม เบื่ออาหาร

อาจมีน้ำลาย น้ำตาไหล

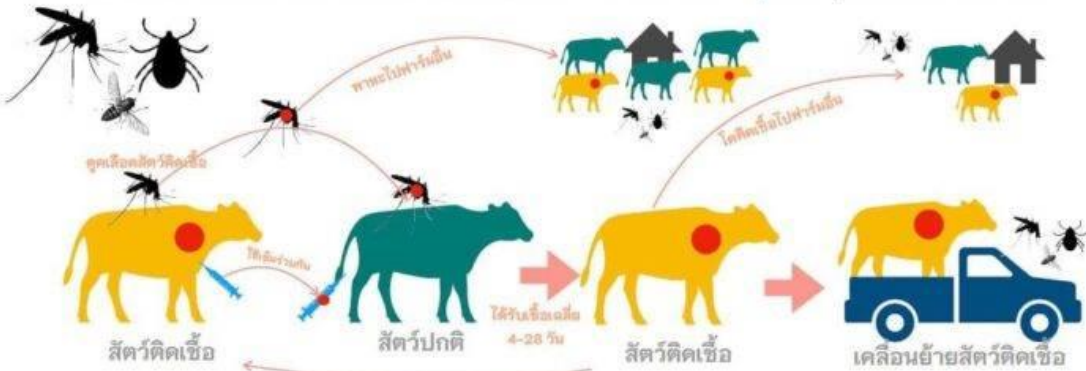


อัตราการตายสูงในลูกโค

- ๒ อัตราการป่วย 5-45 %
- ๒ อัตราการตายน้อยกว่า 10%

ติดต่อและระบาดได้อย่างไร

พาหะหลักคือแมลงดูดเลือด ยุง เเห็บ เหลือบ แมลงวัน



การป้องกัน



งดเคลื่อนย้ายสัตว์ป่วย

กำจัดพาหะ

**ฆ่าลายสัตว์ป่วย(ในจุดมดค)



วัคซีน

แต่ยังไม่ใช้ในไทย

การรักษา

- ▶ ไม่มีการรักษาจำเพาะ
- ▶ รักษาตามอาการที่พบ
- ▶ สามารถหายได้

หากพบให้แจ้งเจ้าหน้าที่ปศุสัตว์ในพื้นที่
ติดต่อ.....